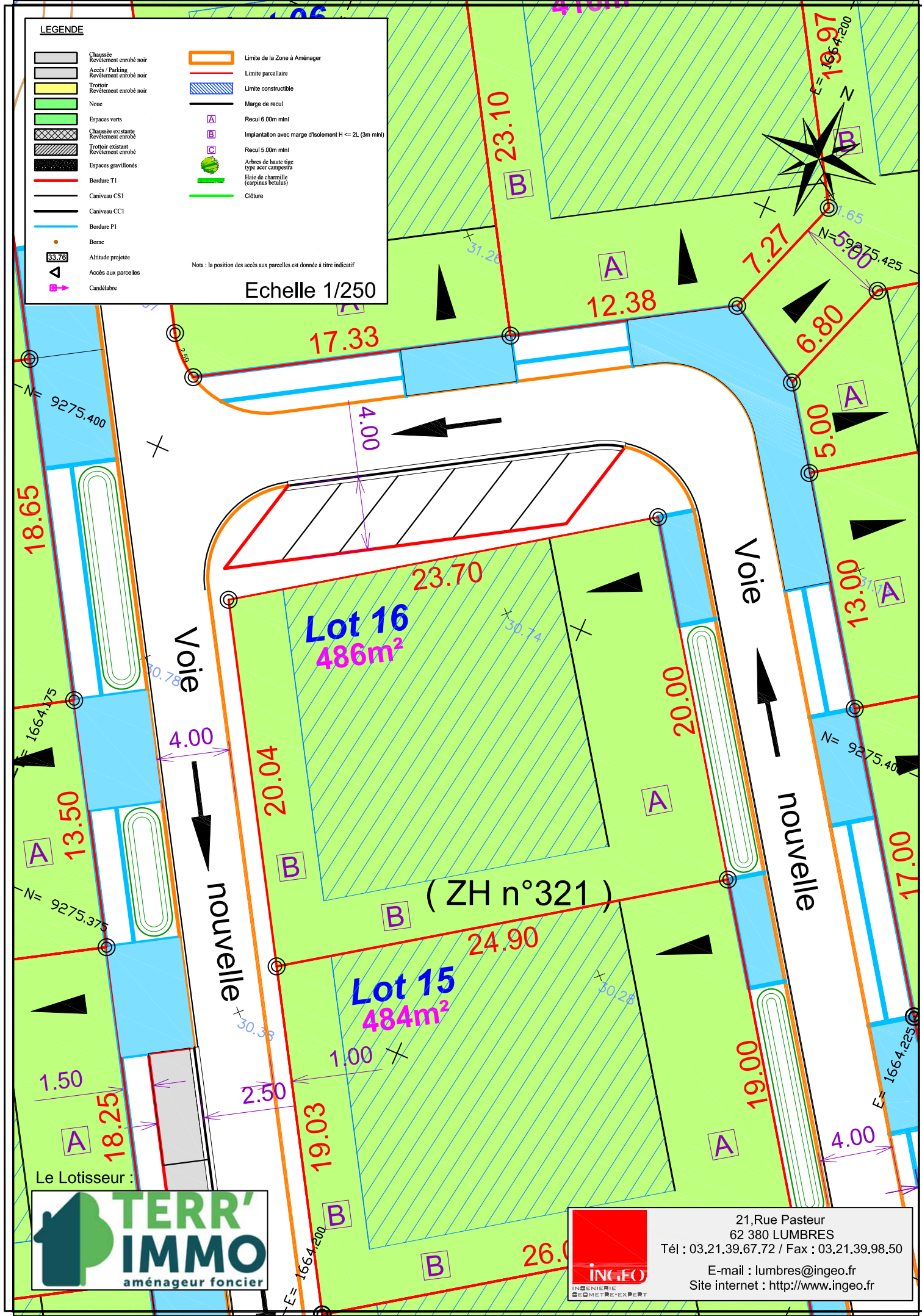


LEGENDE

- | | | | |
|--|---|--|---|
| | Chaussée
Revêtement enrobé noir | | Limite de la Zone à Aménager |
| | Accès / Parking
Revêtement enrobé noir | | Limite parcellaire |
| | Trottoir
Revêtement enrobé noir | | Limite constructible |
| | Noue | | Marge de recul |
| | Espaces verts | | Recul 6.00m mini |
| | Chaussée existante
Revêtement enrobé | | Implantation avec marge d'isolement H <= 2L (3m mini) |
| | Trottoir existant
Revêtement enrobé | | Recul 5.00m mini |
| | Espaces gravillonnés | | Arbres de haute tige
type acier campestre |
| | Bordure T1 | | Haie de charmille
(carpinus betulus) |
| | Caniveau CS1 | | Cloture |
| | Caniveau CC1 | | |
| | Bordure P1 | | |
| | Borne | | |
| | Altitude projetée | | |
| | Accès aux parcelles | | |
| | Candélabre | | |


Nota : la position des accès aux parcelles est donnée à titre indicatif

Echelle 1/250



Le Lotisseur :




 21, Rue Pasteur
 62 380 LUMBRES
 Tél : 03.21.39.67.72 / Fax : 03.21.39.98.50
 E-mail : lumbres@ingeo.fr
 Site internet : http://www.ingeo.fr