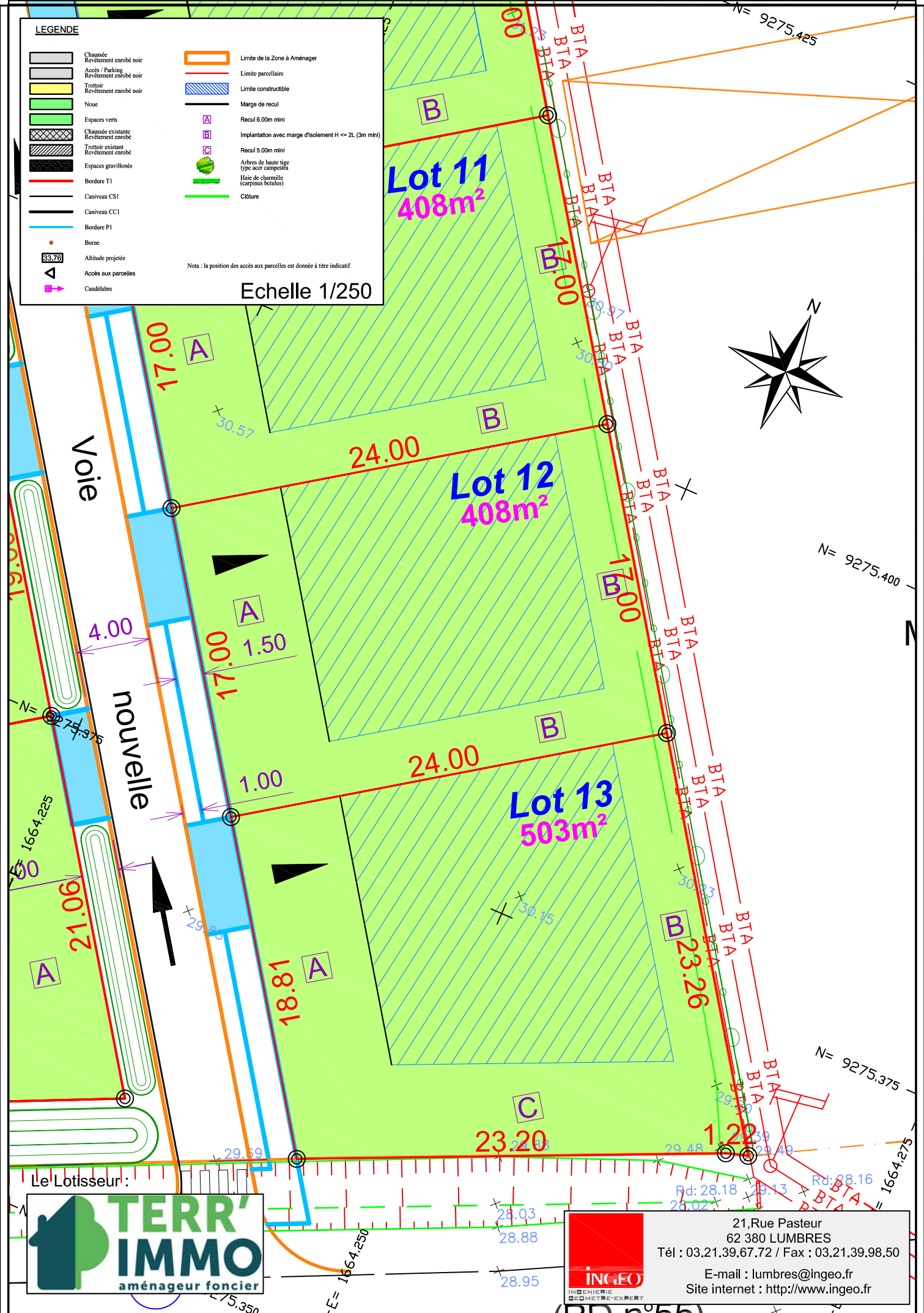
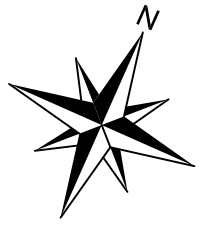


**LEGENDE**

- |  |   |  |   |
|--|---|--|---|
|  | Chaussée<br>Revêtement enrobé noir        |  | Limite de la Zone à Aménager                          |
|  | Accès / Parking<br>Revêtement enrobé noir |  | Limite parcellaire                                    |
|  | Trottoir<br>Revêtement enrobé noir        |  | Limite constructible                                  |
|  | Noue                                      |  | Marge de recul  |
|  | Espaces verts                             |  | Recul 6.00m mini                                      |
|  | Chaussée existante<br>Revêtement enrobé   |  | Implantation avec marge d'isolement H <= 2L (3m mini) |
|  | Trottoir existant<br>Revêtement enrobé    |  | Recul 5.00m mini                                      |
|  | Espaces gravillonnés                      |  | Arbres de haute tige<br>type acier composite          |
|  | Bordure T1                                |  | Haie de charmille<br>(carpinus betulus)               |
|  | Caniveau CSI                              |  | C clôture   |
|  | Bordure P1                                |  |   |
|  | Borne                                     |  |   |
|  | Altitude projetée                         |  |   |
|  | Accès aux parcelles                       |  |   |
|  | Candélabre                                |  |   |

Nota : la position des accès aux parcelles est donnée à titre indicatif

Echelle 1/250



Le Lotisseur :

21, Rue Pasteur  
62 380 LUMBRES  
Tél : 03.21.39.67.72 / Fax : 03.21.39.98.50  
E-mail : lumbres@ingeo.fr  
Site internet : <http://www.ingeo.fr>