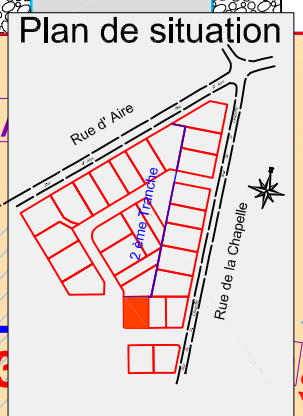
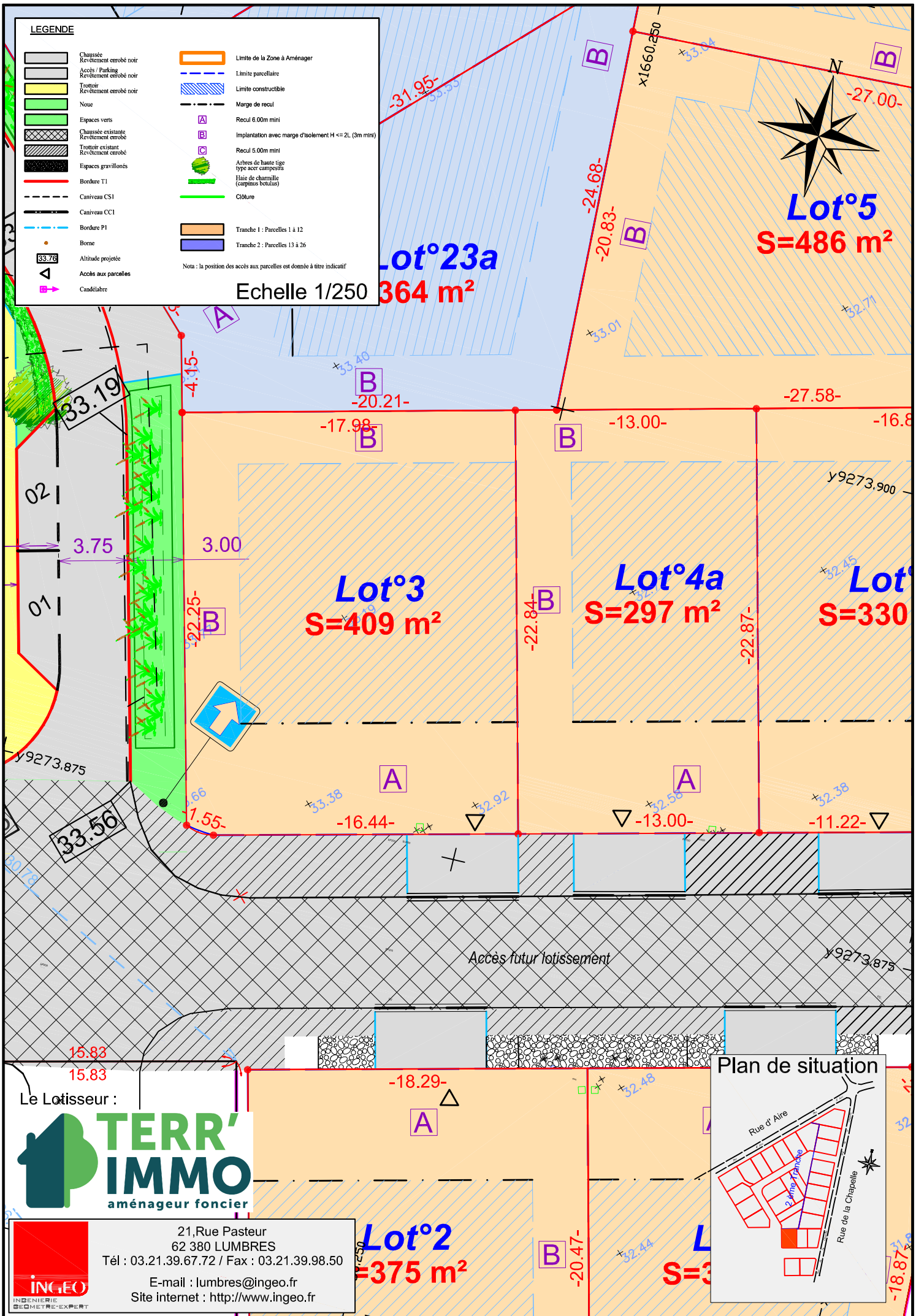


LEGENDE

- | | | | |
|--|------------------------|--|---|
| | Chaussée | | Limite de la Zone à Aménager |
| | Revêtement enrobé noir | | Limite parcellaire |
| | Accès / Parking | | Limite constructible |
| | Trottoir | | Marge de recul |
| | Revêtement enrobé noir | | Recul 6.00m mini |
| | Noie | | Implantation avec marge d'isolement H <= 2L (3m mini) |
| | Espaces verts | | Recul 5.00m mini |
| | Chaussée existante | | Arbres de haie tige type acer campestre |
| | Revêtement enrobé | | Haie de charmeille (carpinus betulus) |
| | Trottoir existant | | Clôture |
| | Revêtement enrobé | | |
| | Espaces gravillonnés | | Tranche 1 : Parcelles 1 à 12 |
| | Bordure T1 | | Tranche 2 : Parcelles 13 à 26 |
| | Caniveau CS1 | | |
| | Caniveau CC1 | | |
| | Bordure P1 | | |
| | Borne | | |
| | Altitude projetée | | |
| | Accès aux parcelles | | |
| | Cadastre | | |

Nota : la position des accès aux parcelles est donnée à titre indicatif

Echelle 1/250



Le Lotisseur :

TERR'IMMO
aménageur foncier

INGEO
INGENIERIE
GÉOMÈTRE-EXPERT

21, Rue Pasteur
62 380 LUMBRES
Tél : 03.21.39.67.72 / Fax : 03.21.39.98.50
E-mail : lumbres@ingeo.fr
Site internet : <http://www.ingeo.fr>