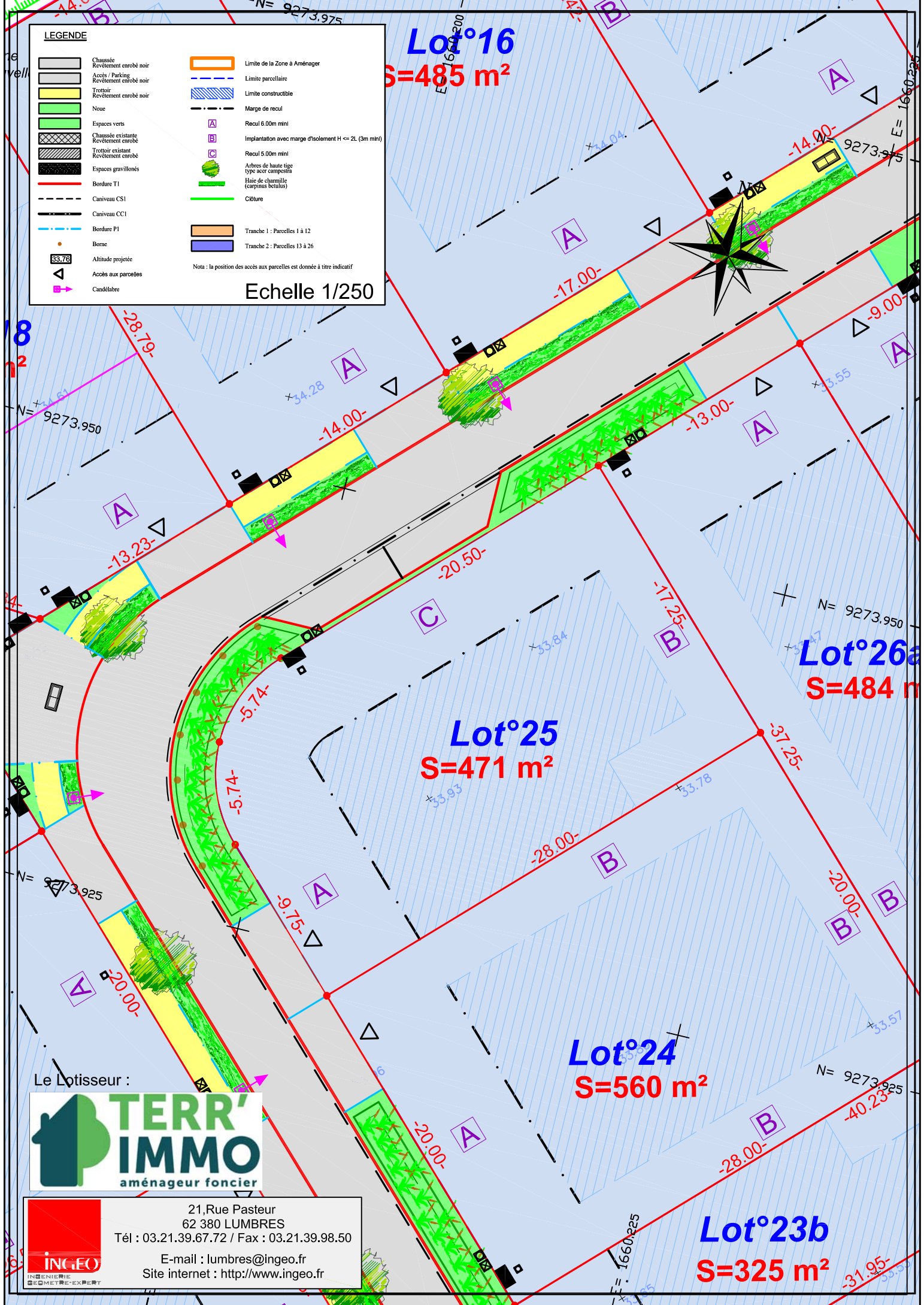


LEGENDE

	Chaussée Revêtement enrobé noir		Limite de la Zone à Aménager
	Accès / Parking Revêtement enrobé noir		Limite parcellaire
	Trottoir Revêtement enrobé noir		Limite constructible
	Noue		Marge de recul
	Espaces verts		Recul 6.00m mini
	Chaussée existante Revêtement enrobé		Recul 5.00m mini
	Trottoir existant Revêtement enrobé		Arbres de haute tige type acier composés
	Espaces gravillonnés		Haie de charmillie (carpinus betulus)
	Bordure T1		Clôture
	Caniveau CS1		Tranche 1 : Parcelles 1 à 12
	Caniveau CC1		Tranche 2 : Parcelles 13 à 26
	Bordure P1		
	Borne		
	Altitude projetée		
	Accès aux parcelles		
	Candélabre		

Nota : la position des accès aux parcelles est donnée à titre indicatif

Echelle 1/250



Le Lotisseur :



21, Rue Pasteur
62 380 LUMBRES
Tél : 03.21.39.67.72 / Fax : 03.21.39.98.50
E-mail : lumbres@ingeo.fr
Site internet : <http://www.ingeo.fr>



Lot°23b
S=325 m²