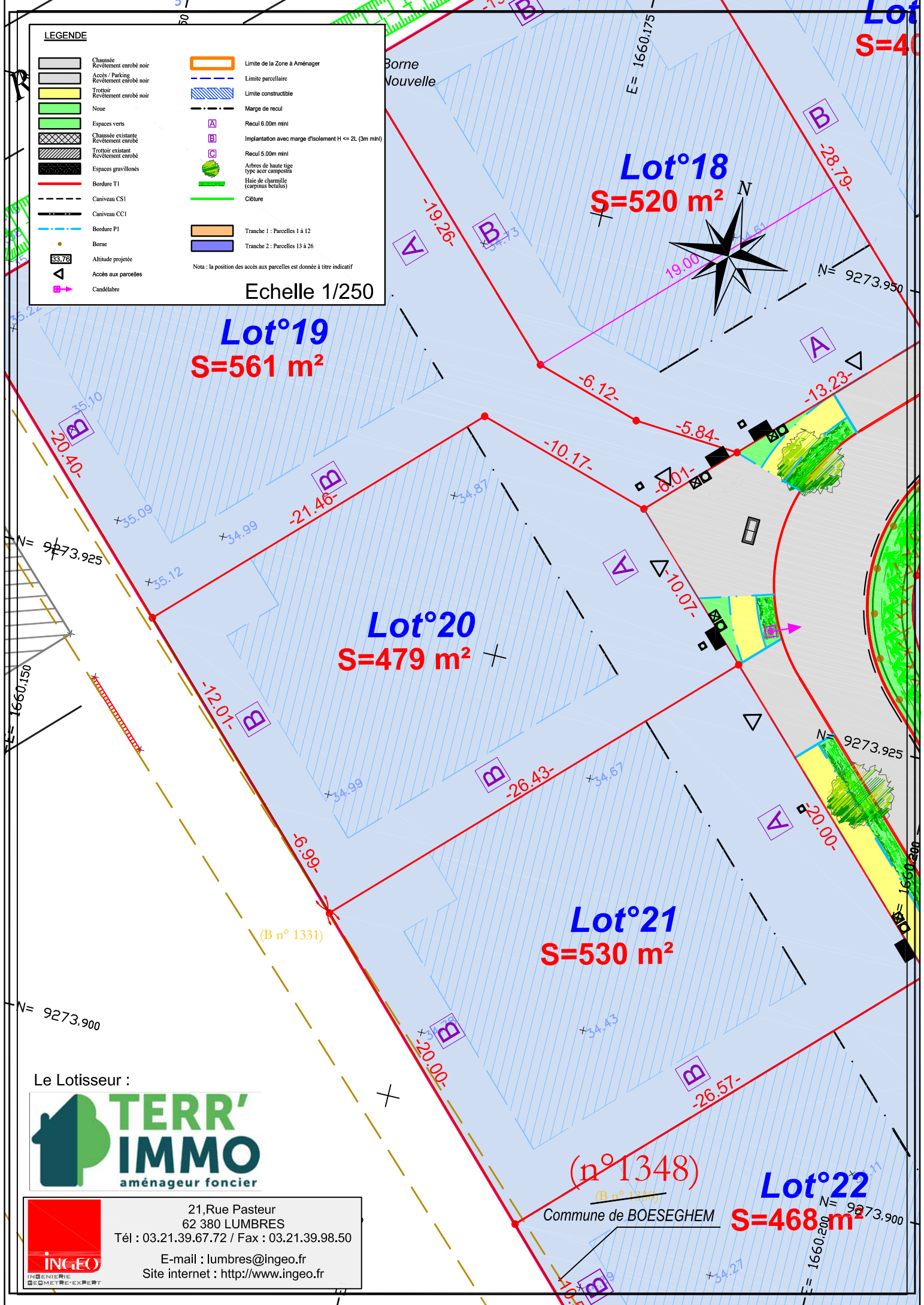


LEGENDE

	Chaussée Revêtement enrobé noir		Limite de la Zone à Aménager
	Accès / Parking Revêtement enrobé noir		Limite parcellaire
	Trottoir Revêtement enrobé noir		Limite constructible
	Noue		Marge de recul
	Espaces verts		Recul 6.00m mini
	Chaussée existante Revêtement enrobé		Implantation avec marge d'isolement H <= 2L (3m mini)
	Trottoir existant Revêtement enrobé		Recul 5.00m mini
	Espaces gravillonnés		Arbres de haute tige type acor composita
	Bordure T1		Haie de charmeille (carpinus betulus)
	Caniveau CSI		Cloûture
	Caniveau CCI		Tranche 1 : Parcelles 1 à 12
	Bordure P1		Tranche 2 : Parcelles 13 à 26
	Borne	Nota : la position des accès aux parcelles est donnée à titre indicatif	
	Altitude projetée		
	Accès aux parcelles		
	Candélabre		

Echelle 1/250



Le Lotisseur :



21, Rue Pasteur
62 380 LUMBRES
Tél : 03.21.39.67.72 / Fax : 03.21.39.98.50
E-mail : lumbres@ingeo.fr
Site internet : http://www.ingeo.fr

(n°1348)
(B n° 1330)
Commune de BOESEGHEN

Lot°22
S=468 m²