



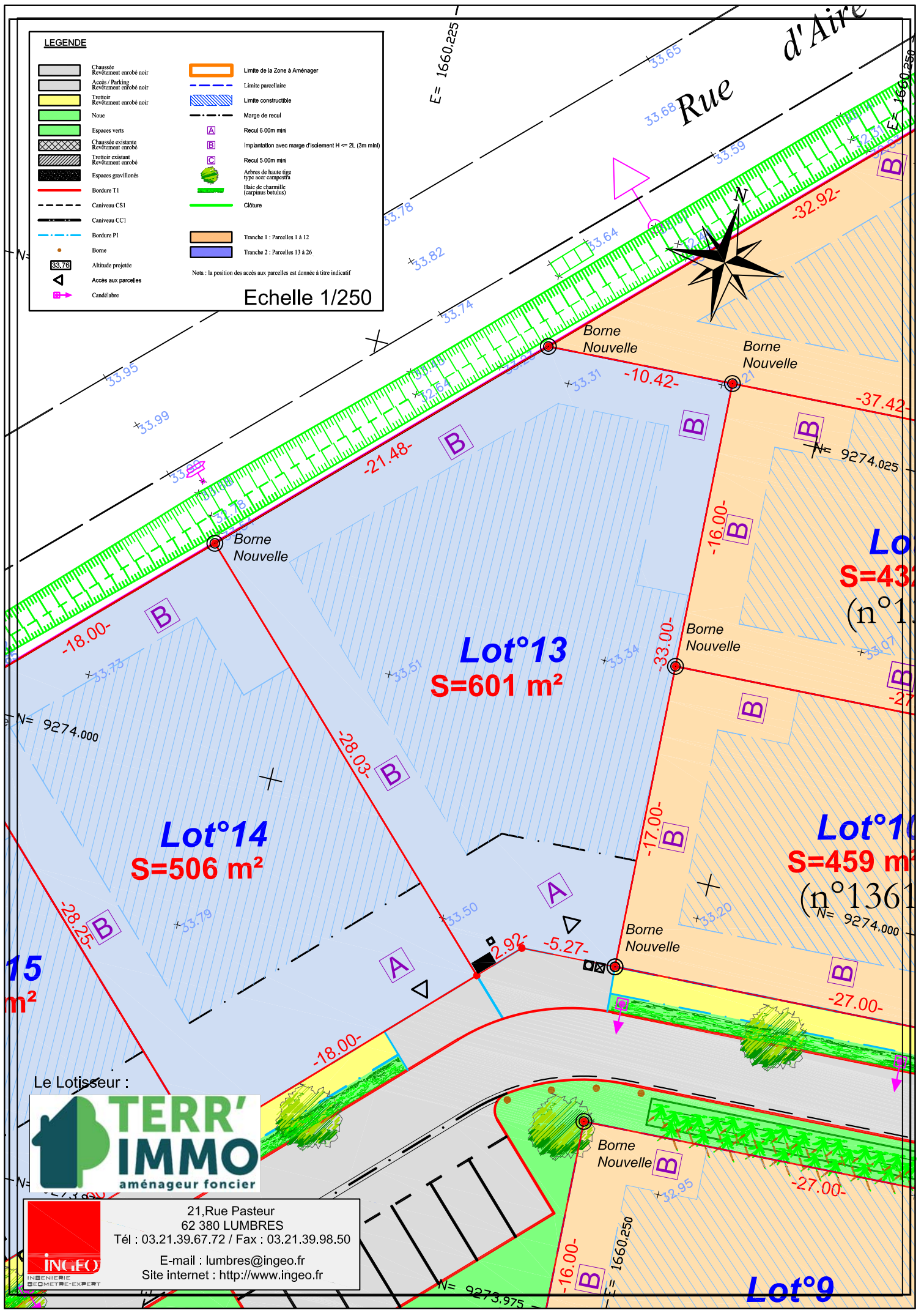



LEGENDE

- | | | | |
|--|---|---|---|
|  | Chaussée
Revêtement carobé noir |  | Limite de la Zone à Aménager |
|  | Accès / Parking
Revêtement carobé noir |  | Limite parcellaire |
|  | Trottoir
Revêtement carobé noir |  | Limite constructible |
|  | Noae |  | Marge de recul |
|  | Espaces verts |  | Recul 6.00m mini |
|  | Chaussée existante
Revêtement carobé |  | Implantation avec marge d'isolement H <= 2L (3m mini) |
|  | Trottoir existant
Revêtement carobé |  | Recul 5.00m mini |
|  | Espaces gravillonnés |  | Arbres de haute tige
type acer carpinata |
|  | Bordure T1 |  | Haie de charmillie
(carpinus betulus) |
|  | Caniveau CS1 |  | Clôture |
|  | Caniveau CCI |  | Tranche 1 : Parcelles 1 à 12 |
|  | Bordure P1 |  | Tranche 2 : Parcelles 13 à 26 |
|  | Borne | | |
|  | Altitude projetée | | |
|  | Accès aux parcelles | | |
|  | Candélabre | | |

Echelle 1/250

Nota : la position des accès aux parcelles est donnée à titre indicatif




 21, Rue Pasteur
 62 380 LUMBRES
 Tél : 03.21.39.67.72 / Fax : 03.21.39.98.50
 E-mail : lumbres@ingeo.fr
 Site internet : http://www.ingeo.fr