

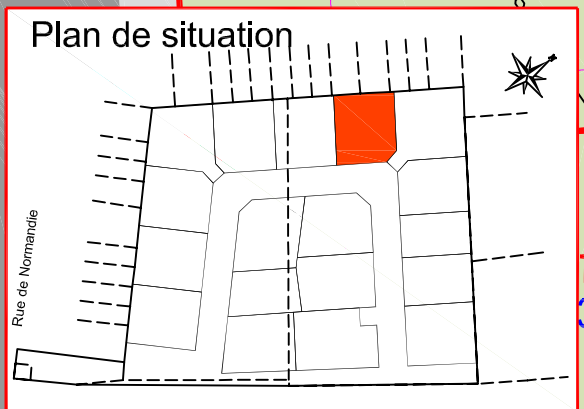
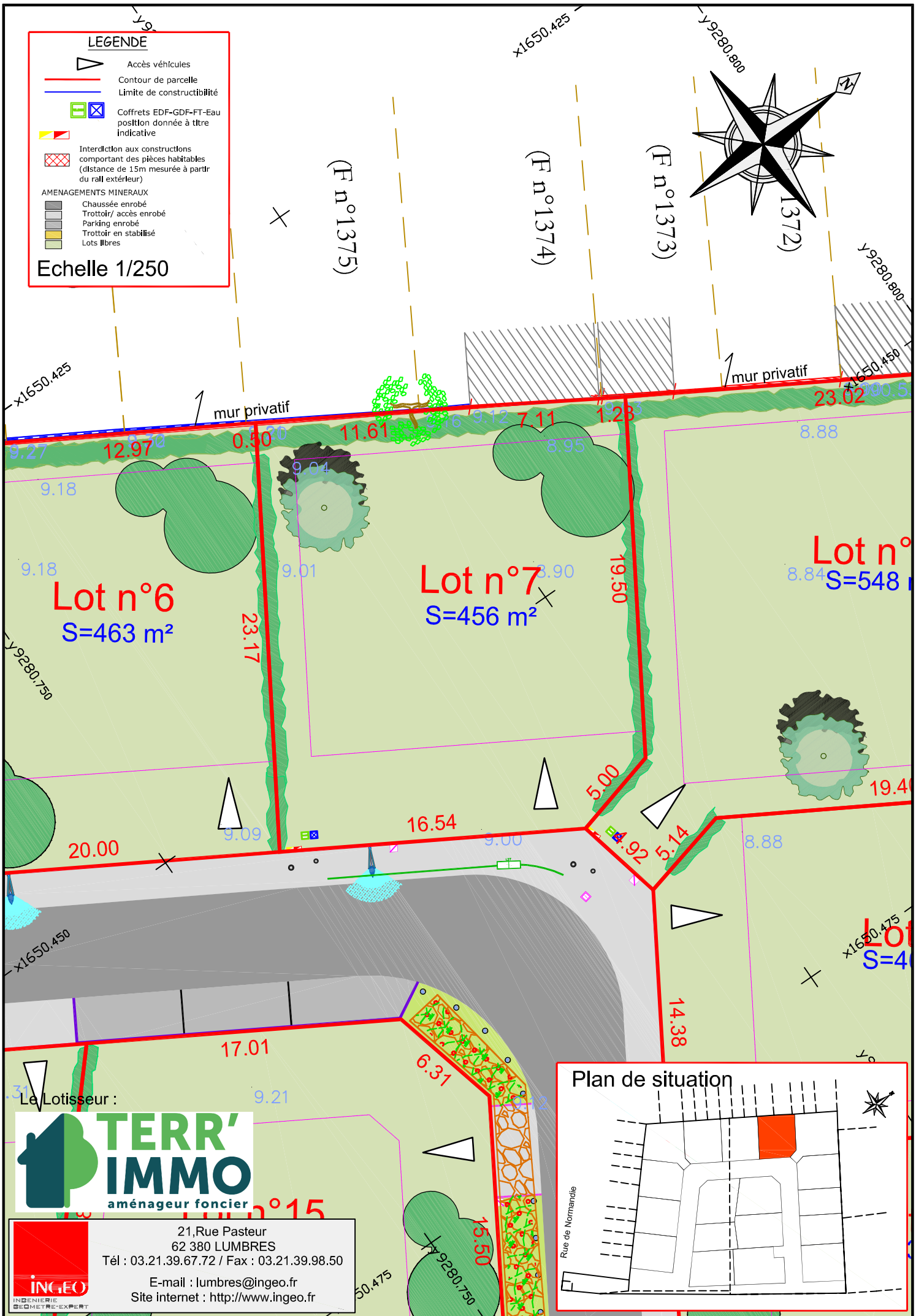
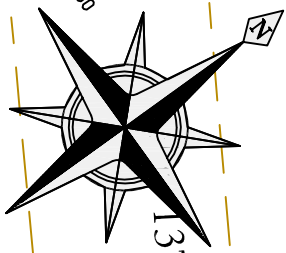
LEGENDE

- Accès véhicules
- Contour de parcelle
- Limite de constructibilité
- Coffrets EDF-GDF-FT-Eau position donnée à titre indicative
- Interdiction aux constructions comportant des pièces habitables (distance de 15m mesurée à partir du rai extérieur)

AMENAGEMENTS MINÉRAUX

- Chaussée enrobé
- Trottoir/ accès enrobé
- Parking enrobé
- Trottoir en stabilisé
- Lots libres

Echelle 1/250



Le/Lotisseur :

TERR'IMMO
aménageur foncier

INGEO
INGENIERIE
GÉOMÈTRE-EXPERT

21, Rue Pasteur
62 380 LUMBRES
Tél : 03.21.39.67.72 / Fax : 03.21.39.98.50
E-mail : lumbres@ingeo.fr
Site internet : <http://www.ingeo.fr>